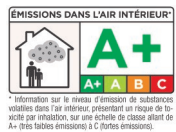


Powerflex K50 C2TES1

高性能，可變形，白色或灰色的黏著劑，垂直滑差為零，開放時間延長，特別適用於鋪設大幅面的磁磚和天然石材。



優勢

- 產品具有極低的有機揮發性化合物（VOC）排放，符合A+級（法國法規）。
- 單組分可變形產品（根據EN 12002的S1類）。
- 隨時間保持出色的可加工性，而不會造成任何麻煩的增厚。
- 特殊的添加劑使產品具有非常乳脂狀的質地，並可以使用帶口的抹刀方便塗抹。
- 黏性砂漿具有出色的觸變性，可在不需要塑料墊片的情況下將陶瓷和馬賽克鋪設在牆壁上。



技術特徵	
外觀	粉狀
顏色	白色&灰色
根據EN 12004分類	C2TE - 增強型水泥黏著劑，具有更長的開放時間和零垂直滑移。
符合EN 12002的分類	S1類可變形膠
保存期限	存放在乾燥處，原包裝存放12個月
混合比例	水 = 29% (每20公斤袋裝5.8升水)
混合時間	5分鐘
混合物形狀	乳酯狀
適用時間	超過8小時
允許的應用溫度	從+ 5°C到+ 35°C
開放時間 (EN 1346)	30分鐘後 $\geq 0.5 \text{ N / mm}^2$
允許最大厚度	5 mm
適應性時間	大約40分鐘
消耗量	6 mm 抹刀: 2.5 kg/m^2
	10 mm 抹刀: 4 kg/m^2 背塗法: 5.5 kg/m^2
養護至可行走時間	24 hours
養護至完全可以使用	14 days
填縫前等待時間	地面: 大約 24 hours 牆壁: 大約 6 - 8 hours

Litokol S.p.A.
Via G. Falcone, 13/1
42048 Rubiera (RE) - Italy
Tel. +39 0522 622811
Fax +39 0522 620150
info@litokol.it
www.litokol.it

LITOKOL®

EN

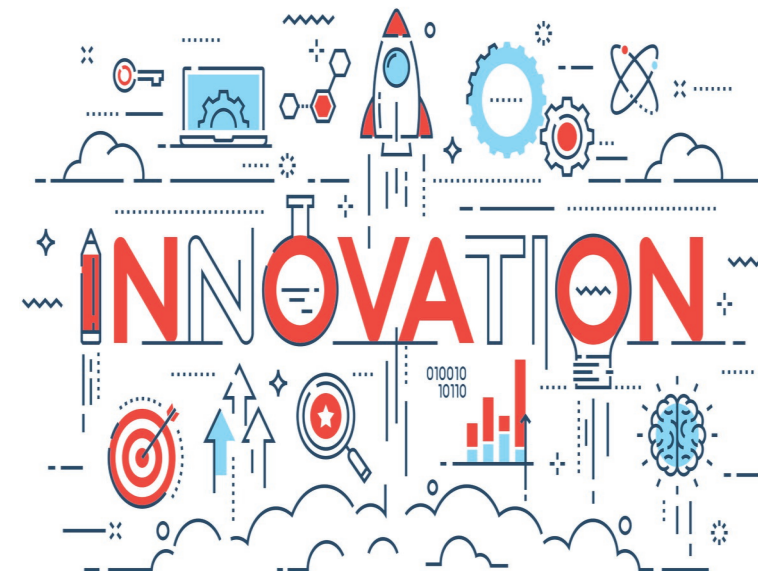
50 years after its foundation, Litokol continues to amaze.

New production facilities

Packaging with a new look

Bags with sealed closure to prevent dust from escaping

20 kg bags



LITOKOL®

超聲波焊接的新灌裝線。

- 平均生產能力22噸/小時（850袋）。
- 第三頭 33T / h（1300袋）的生產能力。
- 通過噴氣清潔麻袋。
- 帶熱封閥的超聲波袋密封。
- 包裝中的粉塵減少90%。
- 對操作員的高安全標準。
- 設備符合4.0系統。

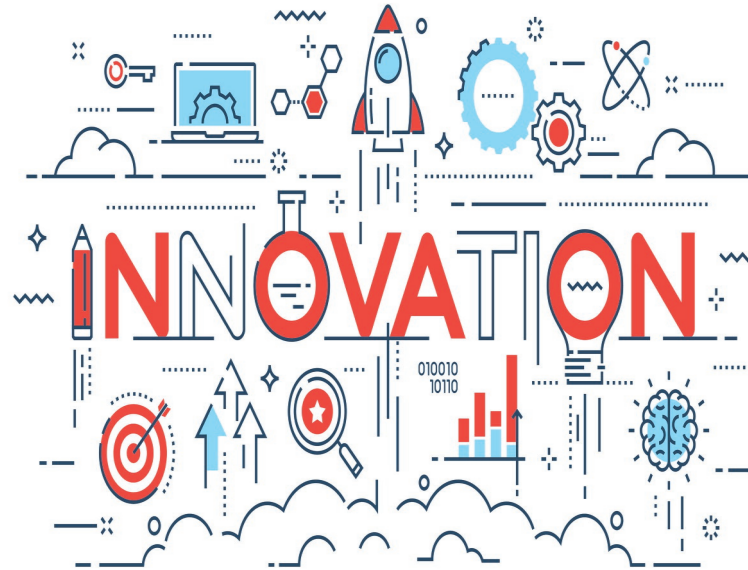


新技術將使粉塵減少配方在現場混合階段減少粉塵的拖曳。



不散佈灰塵的袋子和產品

新的包裝線允許通過超聲波焊接對袋閥進行密封，從而消除了產品損失和粉塵散佈到環境中的情況。



包包和產品不會對任何人造成負擔。

新的20公斤袋子誕生了：研究用戶的幸福。減輕重量符合第81/2008號法令的規定，符合歐洲有關保護操作人員的指令（第1、28和附件XXXIII）。



創新技術伴隨著新面貌，因為美學至關重要！

這些創新不容忽視！

Powerflex K50，新的C2TE S1類水泥黏著劑，是第一種具有新的白色和紅色外觀的產品，可以肯定Litokol品牌。Litokol確保沒有灰塵，減輕了重量，並增加了新的圖形和易於閱讀的字體，從而使用戶在工作的各個方面都倍感舒適。



此外，A+級認證的揮發性有機化合物（VOC）的極低排放使工人能夠完全安全地工作。在場所內使用噴槍時及其後的整個居住期間，均可保證空氣質量。

